

大量の問合せ、クレーム、アンケート情報を高速に分析できる テキストマイニングシステム “DIAMining”

DIAMining Text Mining System

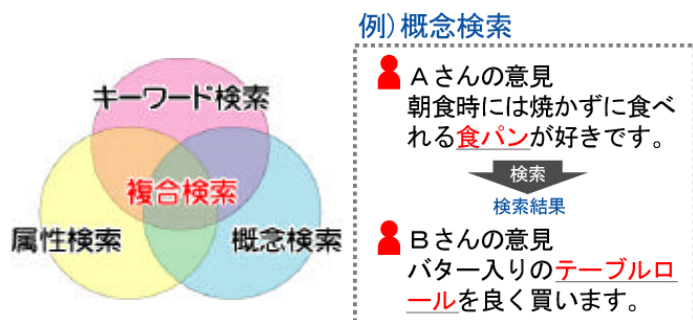
コールセンターへの問合せ・クレーム、お客様から収集したアンケート、営業担当者からの報告書等(テキスト情報)には、様々な本音や要望、新製品のヒントが数多く隠されている。

DIAMining^(注)は、このような貴重なテキスト情報から見落としがちなキーワードやキーワード間の関連性を抽出し、顧客満足度の向上に繋がる市場の変化・動向や企業戦略に有用な課題の発見を可能とする。三菱電機が開発した“概念抽出型テキストマイニング方式”の採用により、関連語辞書を自動作成できる点が特長である。これにより、従来、対象分野ごとに実施していた人手による辞書作成作業を効率化できるので、すばやく分析作業に着手することができる。

導入時の辞書作成の自動化

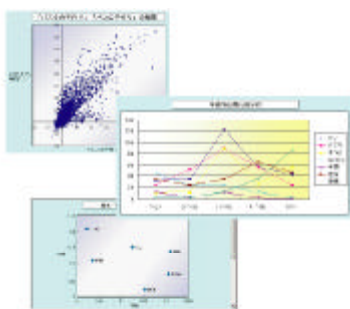


概念検索、キーワード検索、属性検索を組合わせた検索が可能

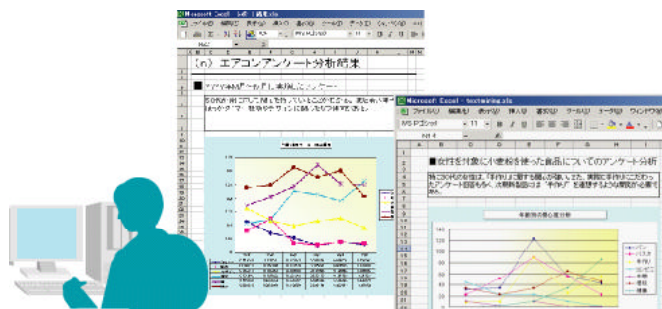


多彩な分析機能を搭載

- 分析の種類
- 属性／概念
- 属性／属性
- 概念／概念
- 概念／時系列
- 属性概念／時系列
- コレスポナンス



分析結果からのレポート作成が可能



テキストマイニングシステム “DIAMining” の特長

< 取り扱い: 三菱電機インフォメーションシステムズ(株) TEL 03-5445-7769 >

(注) “DIAMining” は、三菱電機インフォメーションシステムズ(株)が商標出願中です。